

esgo

# JUEGO PARA CONSULTORIO FUTURO ROCHESTER

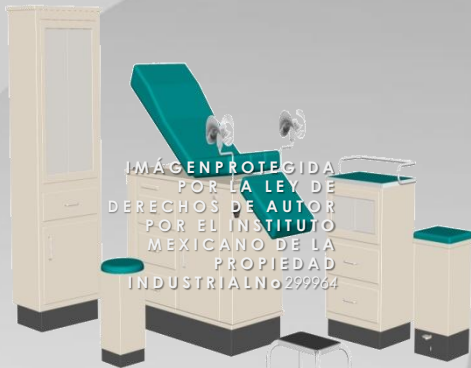
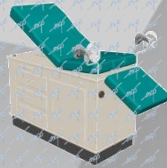


IMAGEN PROTEGIDA  
POR LA LEY DE  
DERECHOS DE AUTOR  
POR EL INSTITUTO  
MEXICANO DE LA  
PROPIEDAD  
INDUSTRIAL No. 2999364

JGCO3



MES 704



VIT 200



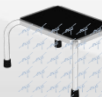
GAB 400



BAN 117



BOT 105



BAN 107

Cubierta de tres secciones (respaldo, piecerea y asiento) con bastidor de madera de pino, acojinamiento en espuma de poliuretano de 17 kg/m<sup>3</sup> de densidad y 2.0cm. de espesor, acabado en vinilo tipo piel.

Estructura y puerta abatible en lámina de acero calibre No. 22, acabado en esmalte horneado.

Restirador y sangrera en lámina de acero calibre No. 22, acabado en esmalte horneado. Cajones en lámina de acero calibre No. 22, con correderas embaldadas, acabado en esmalte horneado. Sistema de abatimiento tipo candado en respaldo y piecerea, y de tope en asiento. Sistema eléctrico para toma de corriente contacto y cable calibre No. 20, de 3.5mts. de longitud, con clavija integrada. Jaladeras metálicas tipo puente cromadas. Equipada con pierneras de aluminio y banco de apoyo modelo . BAN 107.

Estructura en lámina de acero calibre No. 22, acabado en esmalte horneado. Puerta superior en lámina de acero calibre No. 22, con ventana de vidrio de 3.1mm. (1/8") de espesor, acabado en esmalte horneado. Cajón y puerta inferior en lámina de acero calibre No., 22, acabado en esmalte horneado.

Jaladeras metálicas tipo puente cromadas. Equipada con cerradura en la puerta superior. Dimensiones generales: 62.5 x 40.0 x 153.5cm.

Barandal en tubo de 5/8" calibre No.20, acabado cromado. Cubierta en lámina de acero calibre No. 22, acabado en laminado plástico imitación madera, con moldura perimetral de aluminio. Estructura, cajones y puerta en lámina de acero calibre No. 22, acabado en esmalte horneado. Puerta abatible en lámina de acero, calibre No. 22, con ventana de vidrio de mm. (1/8") de espesor, acabado en esmalte horneado. Jaladeras metálicas tipo puente cromadas. Dimensiones generales: 58.0 x 41.0 x 88.5cm.

Asiento en madera de pino contrachapada de 16 mm (5/8") de espesor y 32 cm de diámetro, acojinado en espuma de poliuretano de 17 kg/m<sup>3</sup> de densidad y 2 cm de espesor, acabado en vinilo tipo piel. Estructura en lámina de acero calibre 22, acabado en esmalte horneado. Sistema de ajuste de altura con husillo. Dimensiones generales: 23 x 23 x variable (43 - 62 cm)

Tapa y asiento en aglomerado de 12.7 mm (1/2") de espesor, con acojinamiento de espuma de poliuretano de 17 kg/m<sup>3</sup> de densidad y 2.0 cm de espesor, acabado en vinilo tipo piel. Estructura en lamina de acero No.22, acabado en esmalte horneado. Sistema de abatimiento asiento/tapa Dimensiones Generales: 31.0x31.0x54.0 cm

Cubierta en hule antiderrapante de 4.0 mm (5/32") de espesor, acabado estriado color negro. Plataforma en lámina de acero calibre No. 18 con peralte perimetral de

22.7 mm (51/64"), acabado cromado Estructura en tubo de acero calibre No. 18 de 25.4 mm (1") de diámetro, acabado cromado. Regatones antiderrapantes de hule suave color negro. Dimensiones de plataforma: 36.0 x 24.5cm. Dimensiones generales: 46.5 x 35.5 x 23.5cm.

Todos nuestros productos tienen una garantía de 2 años contra defectos de fabricación y portan una etiqueta para su identificación . La ausencia de la misma puede dejar sin efecto dicha garantía.

GLOBAL STANDARD REGISTRAR S.A DE C.V.  
Organismo de Certificación de Sistemas

Certifica que la Organización :

**INDUSTRIAS ESGO S.A. DE C.V.**  
Calle Narciso Mendoza No. 672, Col. Santa María Aztahuacan, CP. 09500, Iztapalapa D.F.

Ha cumplido con los requisitos de la norma:  
**ISO 9001:2008 / NMX-CC-9001-IMNC-2008**

Con un Alcance del Sistema de Gestión de la Calidad aplicable a:  
**Comercialización y Fabricación de Mobiliario en General.**

Firmado por:  
Ing. José Luis Elías Andújar  
Director General de GLOBAL STANDARD REGISTRAR S.A DE C.V.

CERTIFICADO No. GSR-004-2012

EMISION: 15-07-2012 VIGENCIA: 15-07-2015

Renovación de la Certificación

(PRIMERA) (SEGUNDA) (TERCERA) (CUARTA) (QUINTA) (SEXTA) (SEPTIMA) (OCTAVA) (NOVENA) (DIEZIMA)

DARWIN 66. COL. ANDRES DEL MIGUEL HIDALGO, MEXICO D.F. C.P. 11590 TEL. 01 55 55 58 37 76 direccion@globalstandard.mx

Industrias Esgo, S.A. de C.V.  
Narciso Mendoza No. 672  
Col. Santa María Aztahuacan  
09500 México D.F.  
México

Correo Ventas: [ventas@esgo.com.mx](mailto:ventas@esgo.com.mx)

Teléfono: (55) 15.46.20.30 con 10 líneas