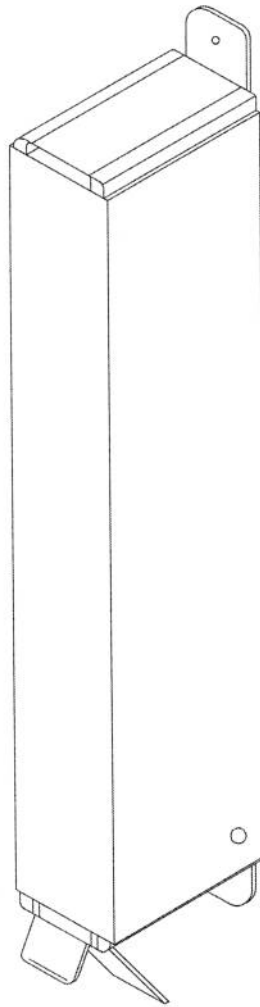


TIPO DE UNIDAD	CLAVE IMSS	DESCRIPCION
UNIDADES MEDICAS	513.209.0050	CEPILLERA PARA USO QUIRURGICO



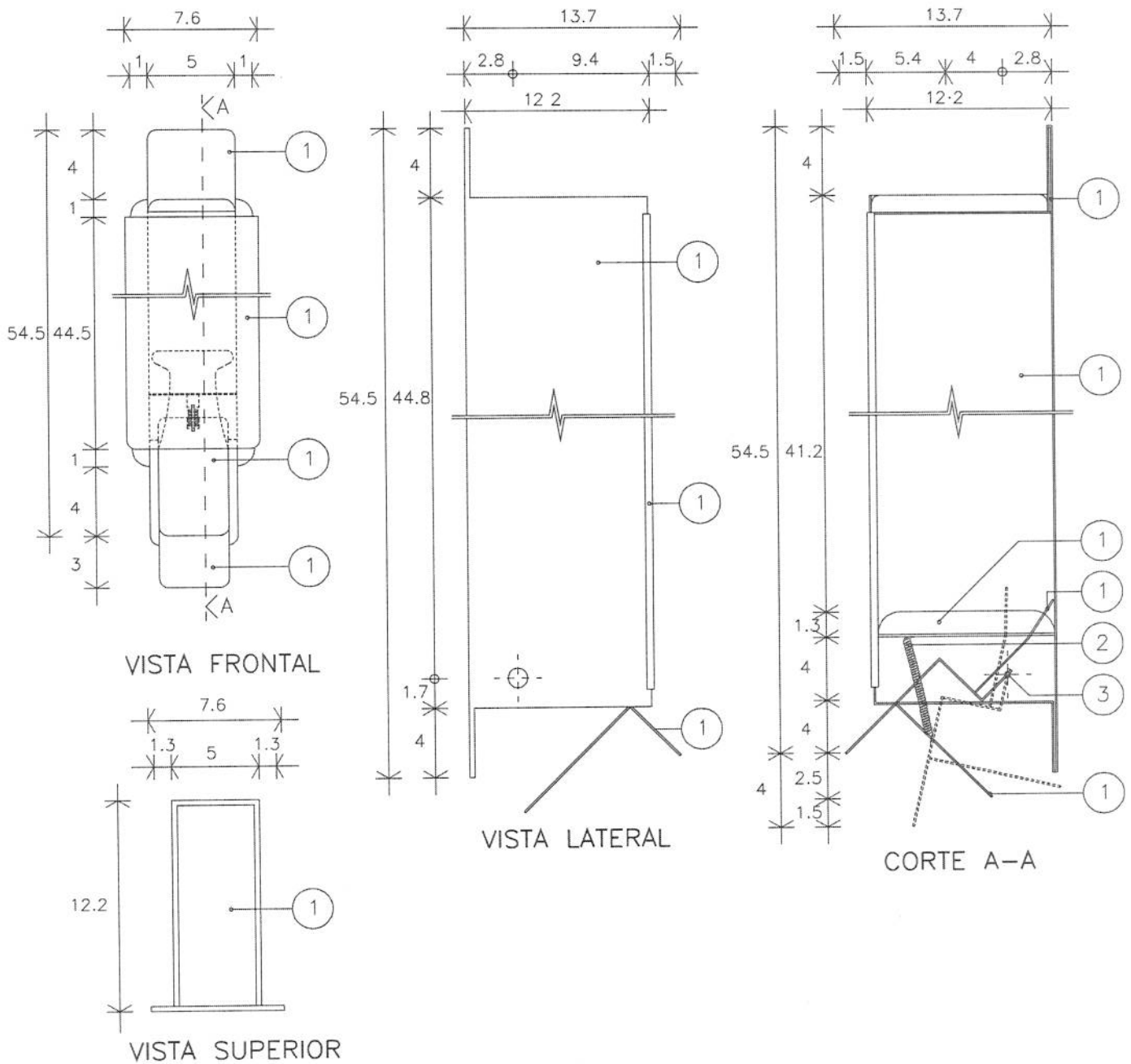
PERSPECTIVA




TIPO DE UNIDAD
UNIDADES MEDICAS

CLAVE IMSS
513.209.0050

DESCRIPCION
CEPILLERA PARA USO QUIRURGICO



DIMENSIONES GENERALES
7.6 x 12.2 x 54.5 cm.

A PAÑOS 

A EJES 

ACOT.
CMS.

ESCALA GRAFICA:
0 10 30 60 90 130



FECHA

2004



TIPO DE UNIDAD	CLAVE IMSS	DESCRIPCION
UNIDADES MEDICAS	513.209.0050	CEPILLERA PARA USO QUIRURGICO

ESPECIFICACIONES

1. CUERPO Y SISTEMA DE OPERACION DE LAMINA DE ACERO INOXIDABLE CAL. No. 22; ACABADO PULIDO SANITARIO.
2. RESORTE DE ALAMBRE DE ACERO ACABADO GALVANIZADO.
3. PERNO DE ACERO INOXIDABLE ACABADO PULIDO SANITARIO.

NOTA:

EL ACERO INOXIDABLE DEBERA SER TIPO AISI-304

TOLERANCIAS EN LAS DIMENSIONES GENERALES ± 0.5 cm.

APLICAR LOS SIGUIENTES INCISOS DE LAS "NORMAS DE CALIDAD PARA MOBILIARIO" IMSS JCC-51 MAYO/86:
03.01.02a - 04.03 - 05.01.01 - 05.01.02 - 05.01.05 - 05.02.01 - 05.02.03 - 06b - 06c - 07.01 - 08

CRITERIOS NORMATIVOS PARA EL CONTROL DE CALIDAD EN LA FABRICACION DE MOBILIARIO:

LAS UNIONES DE LOS ELEMENTOS COMPONENTES DEBERAN SER MAQUINADOS PARA UN PERFECTO ENSAMBLE Y A BASE DE SOLDADURA CON LA MISMA RESISTENCIA MECANICA DEL MATERIAL BASE COMO MINIMO EN CORDONES COMPLETOS, UNIFORMES, DESBASTADOS Y PULIDOS PARA UNA BUENA PRESENTACION, EN EL CASO DE SOLDADURA DE PUNTO, ESTA DEBERA SER PULIDA Y DE BUENA CALIDAD QUE GARANTICE UNA UNION PERFECTA

LOS DOBLECES DEBERAN IR SIN DEFORMACIONES Y BIEN ALINEADOS SEGUN LOS RADIOS O ANGULO DEL DOBLEZ.

EL PULIDO DEL ACERO INOXIDABLE DEBERA SER UNIFORME, DE BUENA CALIDAD (TIPO SANITARIO) CON LAS ESPECIFICACIONES QUE SE INDICAN EN LAS NORMAS DE CALIDAD PARA MOBILIARIO.