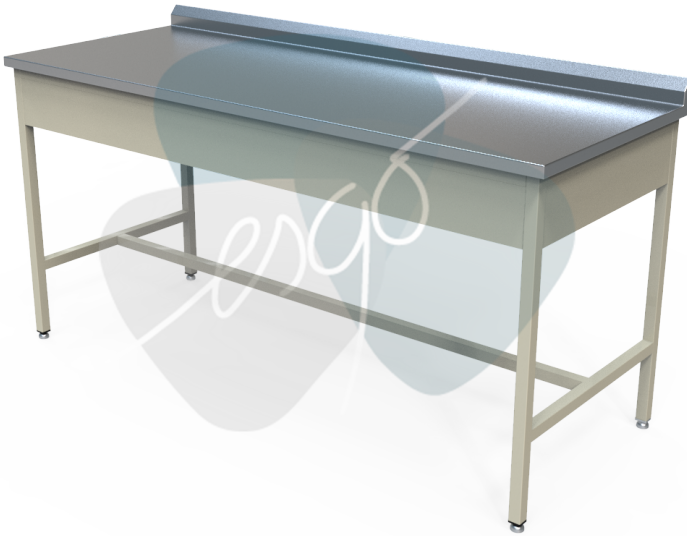


# Mobiliario Médico y Equipamiento Hospitalario

esgo



**MES356**



## MESA ALTA DE 120 cm CON RESPALDO IMSS 515.619.0877

Cubierta lisa fabricada en lámina de acero inoxidable Tipo AISI-304 , acabado pulido.

Estructura y refuerzos fabricados en perfil de acero al carbón de 1 1/4" (32mm) Calibre No. 18 con acabado en esmalte aqluidálico electrostático horneado.

Faldones fabricados de lámina de acero Calibre No. 22, con acabado en esmalte aqluidálico electrostático horneado.

Regatones niveladores de aluminio de 25.4 mm (1") de diámetro para ajuste de altura.

Dimensiones:

Largo: 120 cm (47.2")

Ancho: 70 cm (27.6")

Alto: 100 cm (39.4")

Todos nuestros productos tienen una garantía de 2 años contra defectos de fabricación y portan una etiqueta para su identificación. La ausencia de la misma puede dejar sin efecto dicha garantía.

IMAGEN PROTEGIDA POR LA LEY DE DERECHOS DE AUTOR POR EL INSTITUTO MEXICANO DE LA PROPIEDAD INDUSTRIAL No. 299964

Correo: [ventas@esgo.com.mx](mailto:ventas@esgo.com.mx)

Teléfono: (55) 15 46 20 30

Industrias Esgo, S.A. de C.V.

Narciso Mendoza No. 672 Col. Santa María Aztahuacán 09500 México D.F.