



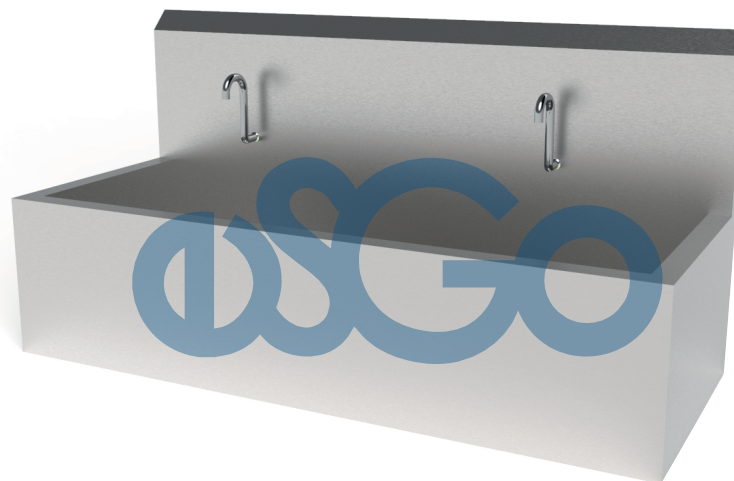
## Lavabo para cirujano doble IMSS 513.580.0109 / 513.580.0649

### Descripción:

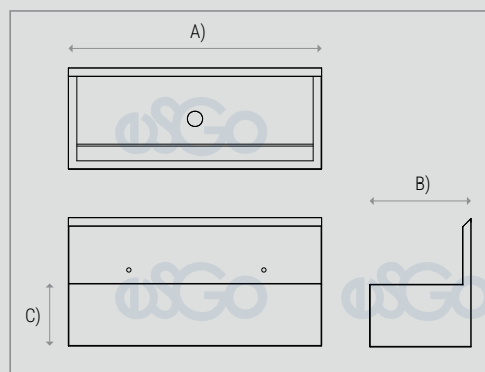
Cuerpo, respaldo y tina de acero inoxidable tipo AISI 304 calibre No. 18, acabado pulido, con preparación para recibir cuello de ganso, perforaciones de 25.4 mm (1").

Contra de canasta de acero de 100 mm (4") de diámetro.

**\*No incluye accesorios.\***



www.esgo.com/productos



### Materiales:



Acero inoxidable

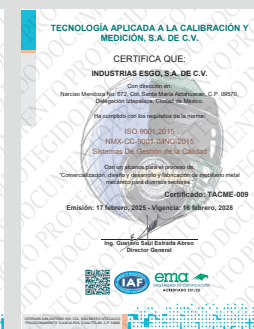
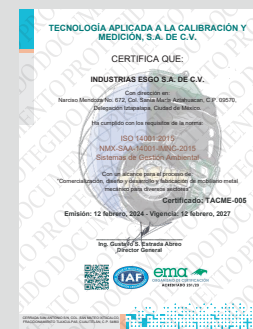
Imágenes representativas, no indican diseño específico. Nuestros productos cuentan con una garantía de 2 años contra defectos de fabricación y portan una etiqueta para su identificación. La ausencia de la misma puede dejar sin efecto dicha garantía.

Industrias Esgo, S.A. de C.V.  
Correo: [ventas@esgo.com.mx](mailto:ventas@esgo.com.mx)  
Teléfono: (55) 15 46 20 30  
Narciso Mendoza No. 672 Col. Santa María Aztlahuacán 09570 México D.F.

### Dimensiones generales:

- A) Largo: 150 cm (59")
- B) Ancho: 60 cm (23.6")
- C) Altura: 40 cm (15.7")

IMAGEN PROTEGIDA POR LA LEY DE DERECHOS DE AUTOR POR EL INSTITUTO MEXICANO DE LA PROPIEDAD INDUSTRIAL No. 299964



Sistema de Gestión de Calidad certificado en los estándares  
ISO 9001:2015 e ISO 14001:2015